

家具・家電付 賃貸マンション

## プチグランデ秋葉原

東京メトロ 日比谷線 『秋葉原』駅 4番出口 徒歩0分

JR 『秋葉原』駅 徒歩3分

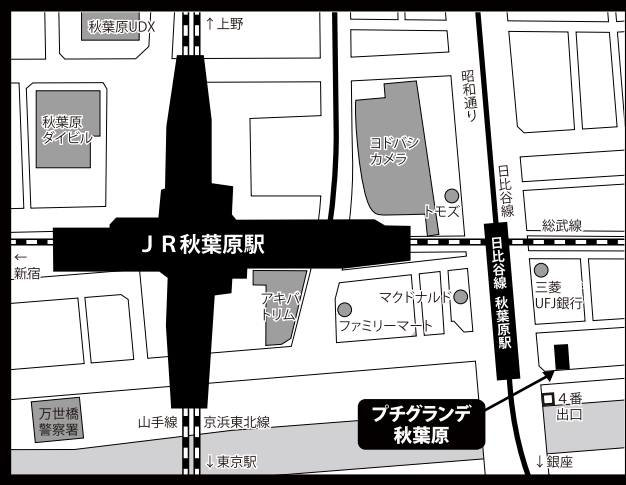
東京駅まで4分 新宿駅まで12分  
新橋駅まで7分 銀座駅まで13分

### ★物件概要

住居表示 / 東京都千代田区神田佐久間町2丁目2番  
構造規模 / 鉄筋コンクリート造 9階建  
竣工 / 平成25年2月  
設備 / オートロック・宅配ボックス・駐輪場・エレベーター  
現況 / 空室  
入居可能日 / 令和6年11月30頃

### ★賃貸条件

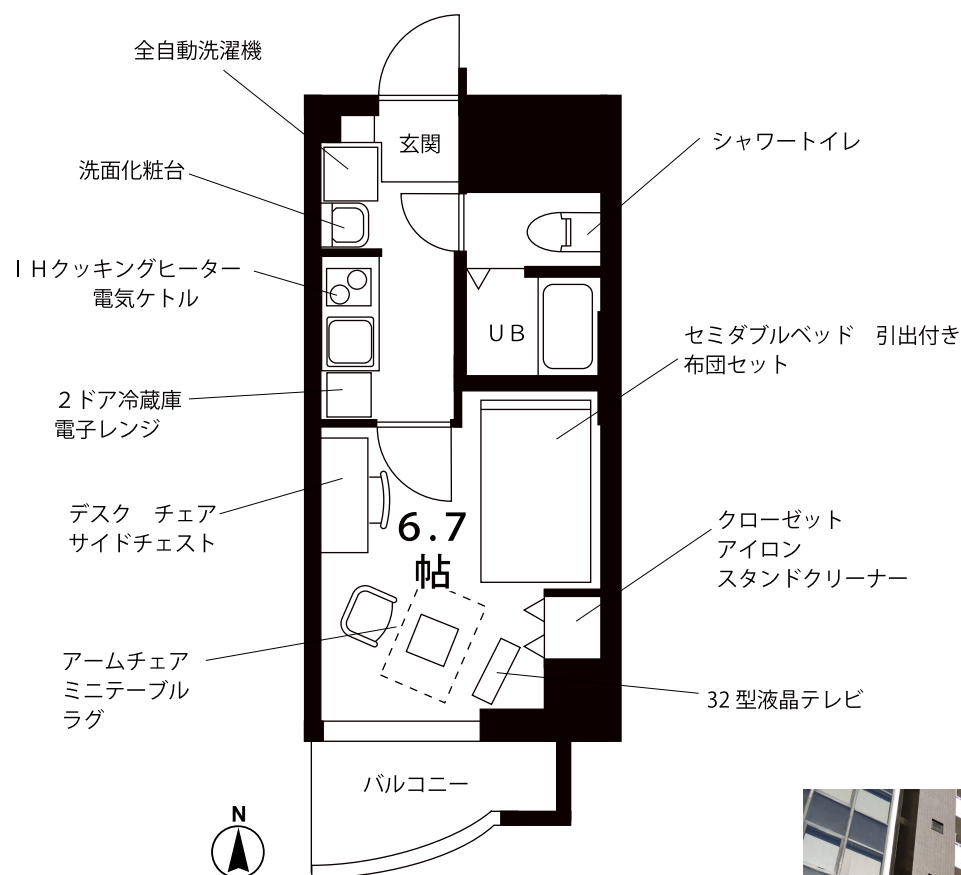
賃料 / 98,000円  
敷金 / 1ヵ月 礼金 / 1ヵ月  
契約期間 / 2年間 更新料 / 新賃料の1ヵ月  
共益費 / 8,000円  
住宅総合保険 / 17,000円 (2年更新/当社指定)



## プチグランデは家具・家電・生活備品30品付き!

レンタル料不要! だから東京への単身赴任の方に最適!!

カバンひとつでお引越できます!



## 家具・家電付き賃貸マンション

- ★32インチ液晶テレビ
- ★全自動洗濯機
- ★セミダブルベッド
- ★オートロック
- ★モニター付インターホン
- ★BS/110度CS視聴可能

### その他の設備、備品の一部をご紹介します

- ・冷暖房エアコン
- ・布団セット (ご入居時新品)
- ・カーテン
- ・スタンド型クリーナー
- ・電気ケトル
- ・ドライヤー
- ・アイロン

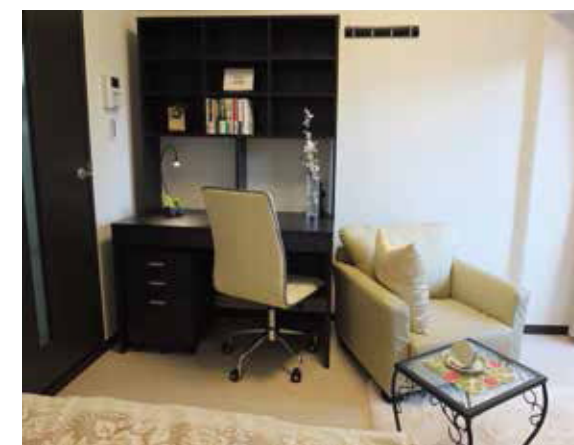
食器、アメニティ用品、洗濯用品等、引越してすぐに必要なものをお部屋にご用意しています。詳しくはホームページをご覧ください。

302号室 (専有面積 20.13㎡)	賃料	98,000円
	共益費	8,000円

※図面と現況が異なる場合は現況を優先とします。  
※インターネット・有料チャネルのご利用には、別途各会社との契約が必要です。  
※個人契約の際は家賃保証会社のご契約が必要となります。



外観



室内イメージ

# 株式会社 プチグランデ

プチグランデシリーズ <https://www.petitgrande.co.jp/>

八丁堀Ⅰ・八丁堀Ⅱ・秋葉原・御茶ノ水・錦糸町・両国Ⅰ・両国Ⅱ・蔵前・押上Ⅰ・押上Ⅱ・押上Ⅲ・押上Ⅳ・亀戸・菊川・新小岩・清澄白河・金町・立石Ⅰ・立石Ⅱ (都内全19棟)

葛飾区西亀有2丁目19番8号

東京都知事免許(13)第30306号

TEL 03(3690)6600(代) FAX 03(3690)6695

営業時間 9:30-17:00 定休日 土・日・祝日 (ご案内は365日可)

■取引態様 専任

■手数料: 賃料の1ヵ月 (税別)